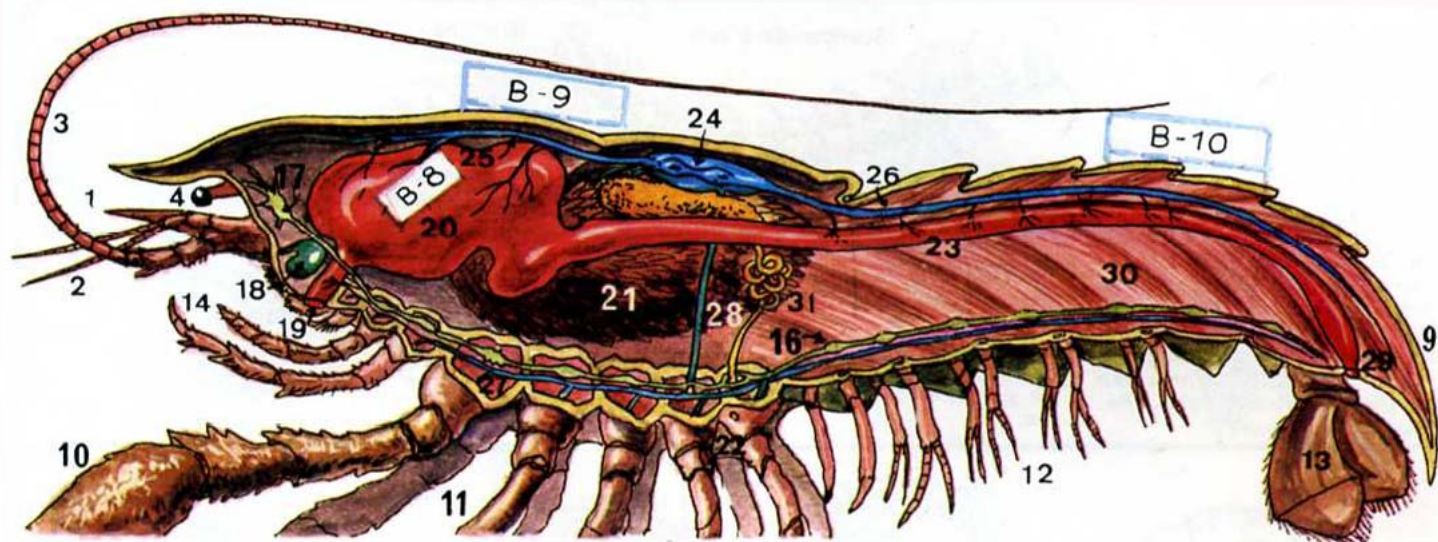
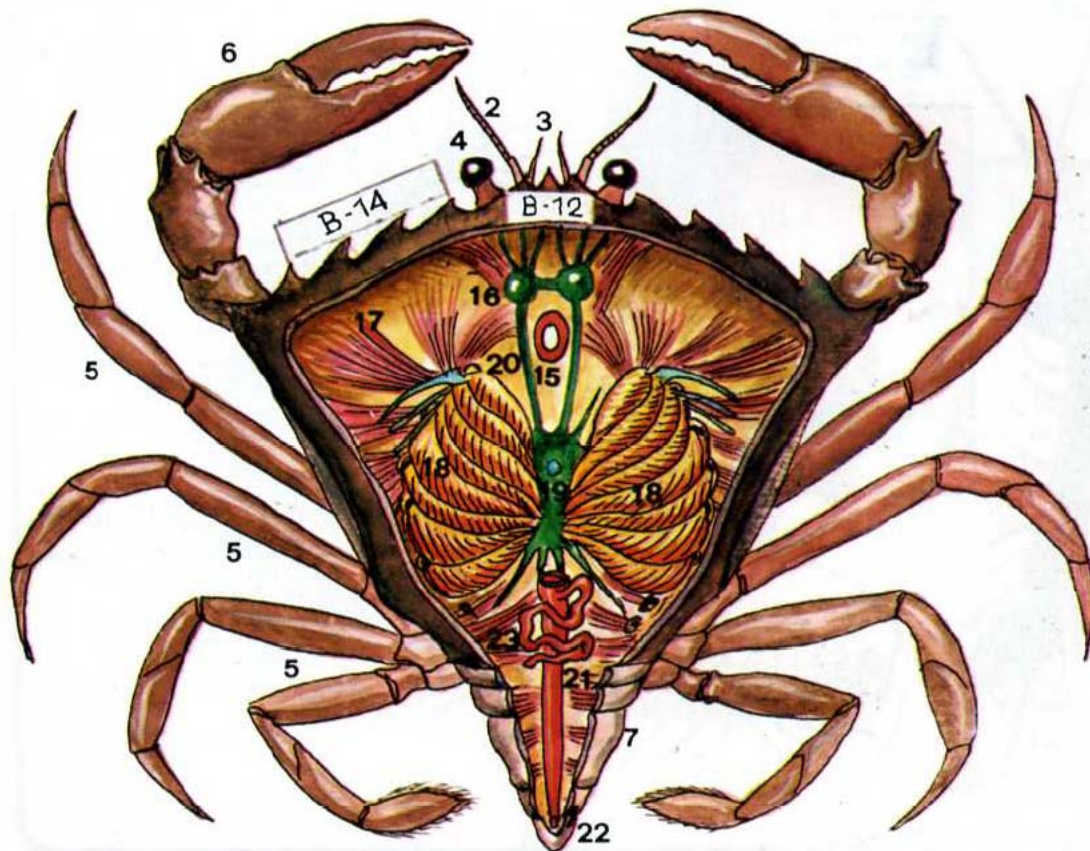


ARTRÓPODOS: CRUSTÁCEOS



ANATOMIA DEL CANGREJO DE RIO (MACRURO)

- | | | | |
|---------------------|--|--------------------------|-----------------------|
| 1 - Rostro | 9 - Telson | 16 - Cuerda nerviosa | 24 - Corazón |
| 2 - Anténulas | 10 - Pinza | 17 - Ganglio cerebral | 25 - Aorta anterior |
| 3 - Antenas | 11 - Patas locomotoras | 18 - Glándula verde | 26 - Aorta posterior |
| 4 - Ojo pedunculado | 12 - Apéndices abdominales o pleópodos | 19 - Boca | 27 - Arteria esternal |
| 5 - Cefalotórax | 13 - Urópodos | 20 - Estómago masticador | 28 - Vaso ventral |
| 6 - Caparazón | 14 - Apéndices bucales | 21 - Hígado | 29 - Ano |
| 7 - Abdomen | 15 - Branquias | 22 - Orificio genital | 30 - Músculos |
| 8 - Anillos | | 23 - Intestino | 31 - Glándula genital |



ANATOMIA DEL CANGREJO DE MAR (BRAQUIURO)

- 1-Caparazón del cefalotórax; 2-Antenas; 3-Anténulas; 4-Ojos compuestos pedunculados y móviles; 5-Patas locomotrices; 6-Primer par de patas con pinzas o «quelas»; 7-Abdomen; 8-Corazón con ostiolos; 9-Ovario; 10-Ciegos pilóricos; 11-Estómago; 12-Músculos gástricos; 13-Intestino; 14-Hepatopáncreas; 15-Esófago; 16-Ganglios cerebroides; 17-Músculos locomotores; 18-Branquias; 19-Ganglio ventral; 20-Nervios conectivos; 21-Recto; 22-Ano; 23-Ciego intestinal.

CRUSTÁCEOS: PIEZAS

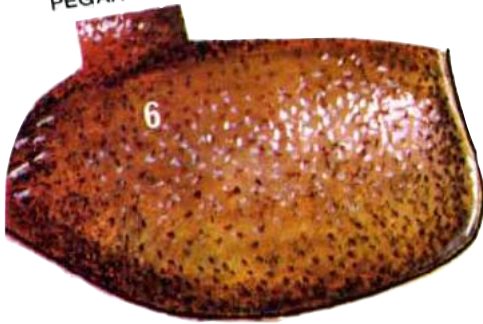
PEGAR EN B-8



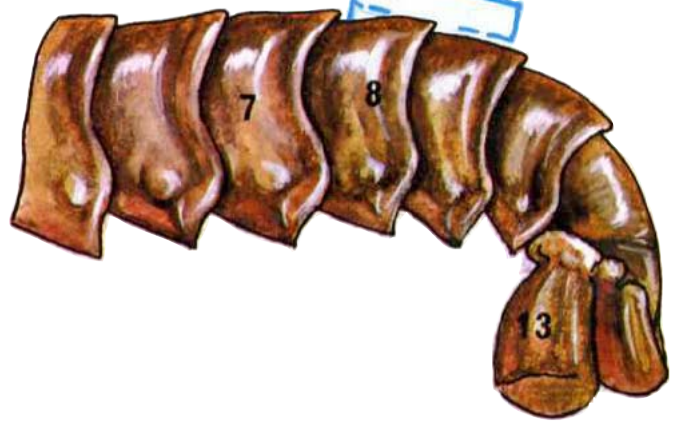
PEGAR EN B-9



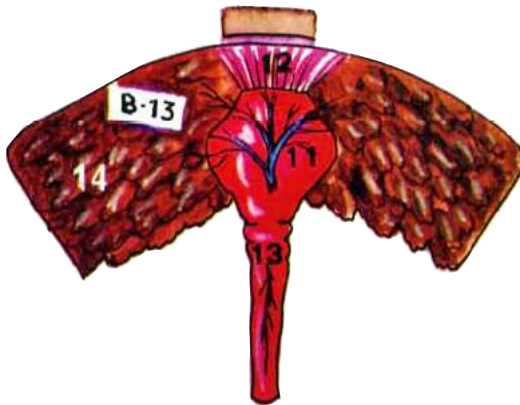
PEGAR EN B-11



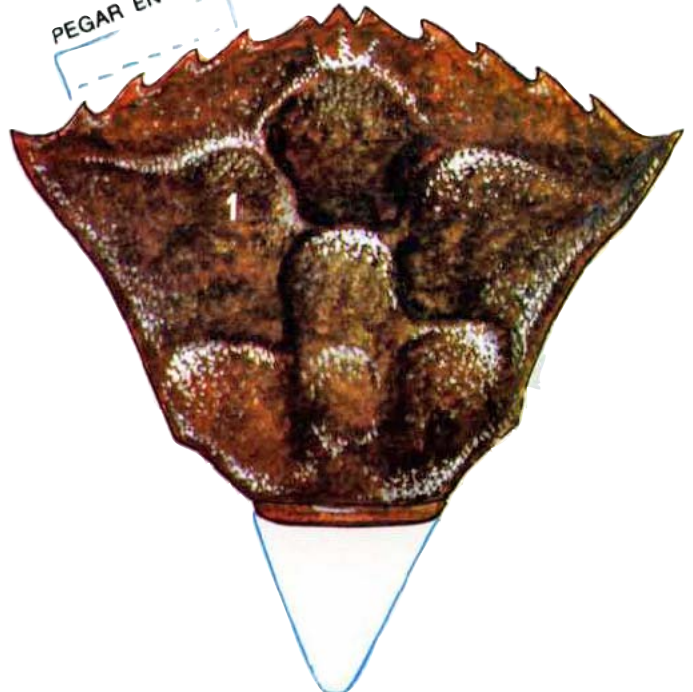
PEGAR EN B-10



PEGAR EN B-12



PEGAR EN B-14



PEGAR EN B-13

